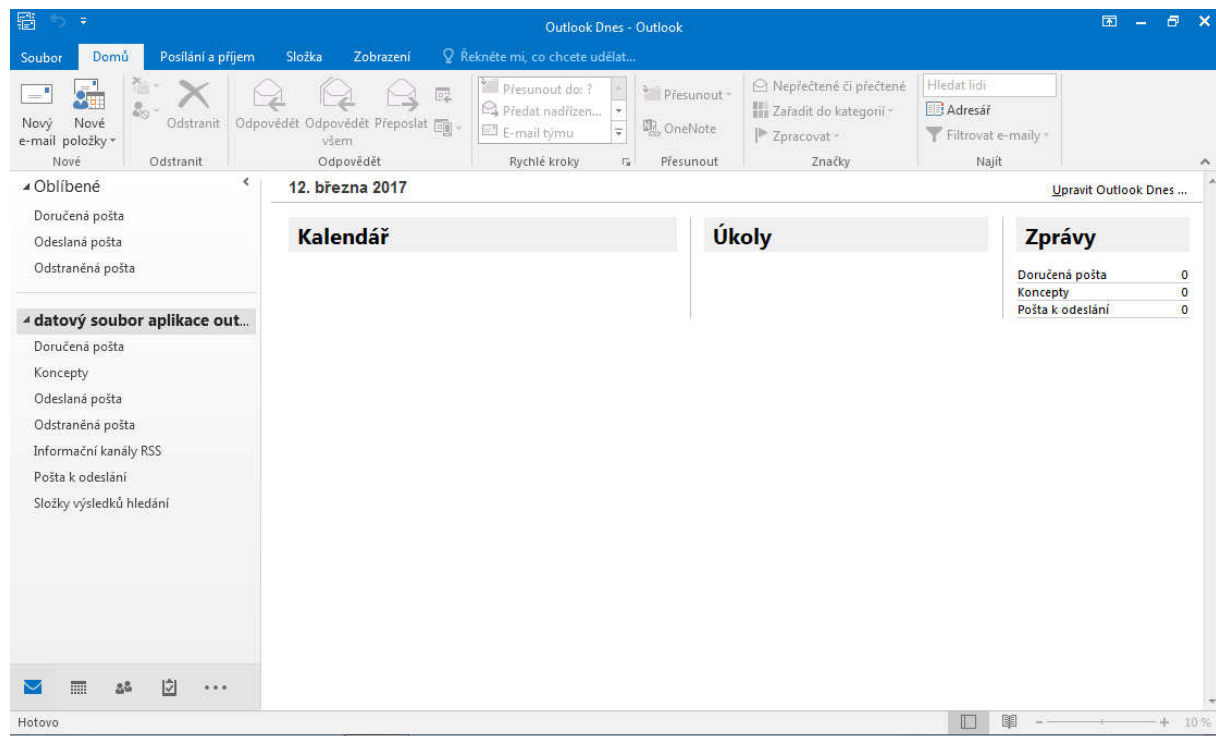
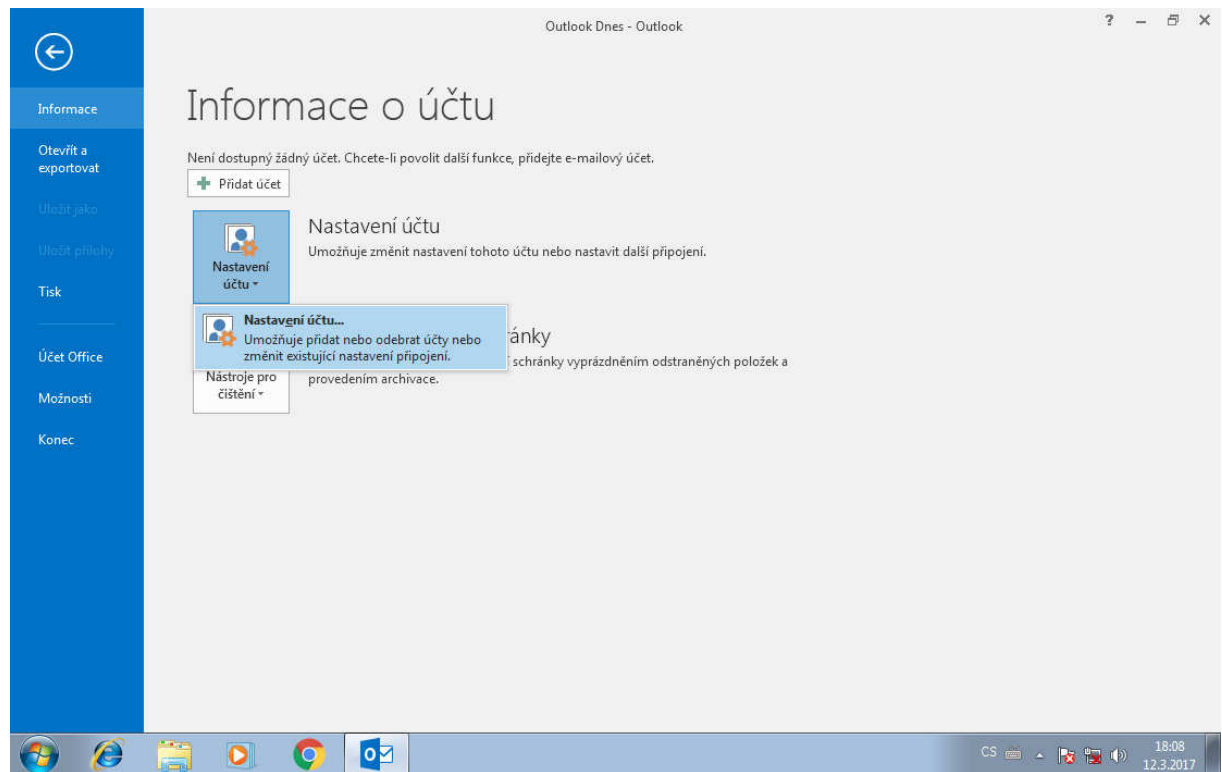


# Nastavení poštovního klienta Outlook 2016, 2013, 2010, 2007

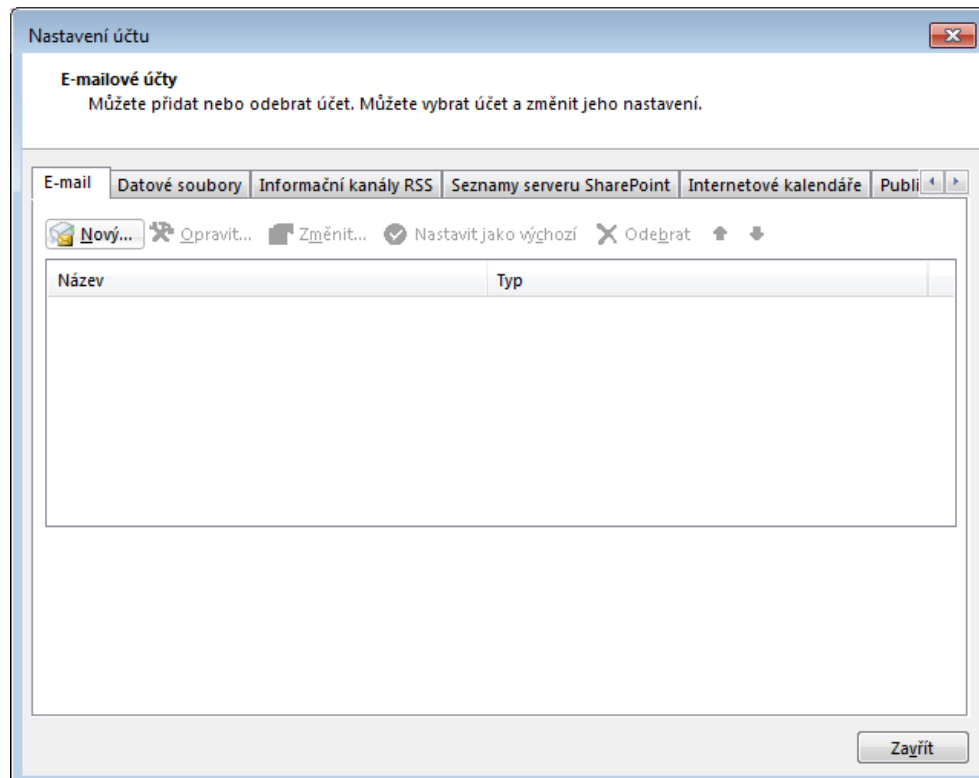
Krok za krokem nové nastavení pošty pro aplikaci Microsoft Outlook, nastavení je od verze 2007 stejné.



1) Klikněte na Soubor – zvolte Nastavení účtu



2) Zobrazí se přehled účtů, klikněte na tlačítko „Nový“ na záložce E-mail, tlačítko je hned pod ní



3) Použijte ruční zadávání nastavení, automatické nastavení není na serveru k dispozici

**Přidat účet**

**Automatické nastavení účtu**  
Nastavte účet ručně nebo se připojte k jiným typům serverů.

**E-mailový účet**

Jméno:   
Příklad: Helena Kupková

E-mailová adresa:   
Příklad: helena@contoso.com

Heslo:   
Zadejte heslo znovu:   
Zadejte heslo, které jste obdrželi od poskytovatele internetových služeb.

**Ruční nastavení nebo další typy serverů**

< Zpět   Další >   Storno

4) Zvolte spojení POP3

**Přidat účet**

**Zvolit službu**

**Outlook.com nebo služba kompatibilní s protokolem Exchange ActiveSync**  
Připojit se ke službě jako Outlook.com, které nabízejí přístup k e-mailu, kalendářům, kontaktům a úkolům

**POP nebo IMAP**  
Připojit se k e-mailovému účtu POP nebo IMAP

**Jiné**  
Připojit se k serveru jednoho z dole uvedených typů  
Fax Mail Transport

< Zpět   Další >   Storno

- 5) Nastavte tak jak je na obrázku a pak klikněte na tlačítko „Další nastavení...“  
**POZOR!** Nespleťte si koncovku **.cloud** s koncovkou **.cz**  
**POP3: pop3.vshosting.cloud**  
**SMTP: smtp.vshosting.cloud**

Přidat účet

**Nastavení účtu POP a IMAP**  
Zadejte nastavení poštovního serveru pro svůj účet.

**Informace o uživateli**  
Jméno: Radek Szurman  
E-mailová adresa: ukazka@psmedia.cz

**Informace o serveru**  
Typ účtu: POP3  
Server příchozí pošty: pop3.vshosting.cloud  
Server pro odchozí poštu (SMTP): smtp.vshosting.cloud

**Přihlašovací informace**  
Uživatelské jméno: ukazka@psmedia.cz  
Heslo: \*\*\*\*\*  
 Zapamatovat heslo  
 Požadovat přihlášení pomocí zabezpečeného ověřování hesla (SPA)

**Test nastavení účtu**  
Doporučujeme, abyste vyzkoušeli svůj účet a ověřili správnost zadaných údajů.  
Test nastavení účtu...  
 Automaticky vyzkoušet nastavení účtu po kliknutí na Další

**Doručovat nové zprávy do:**  
 Nový datový soubor aplikace Outlook  
 Existující datový soubor aplikace Outlook  
Procházet

Další nastavení...

< Zpět   Další >   Storno

- 6) Zde na kartě „Obecné“ nemusíte nastavovat nic

Nastavení e-mailu sítě Internet

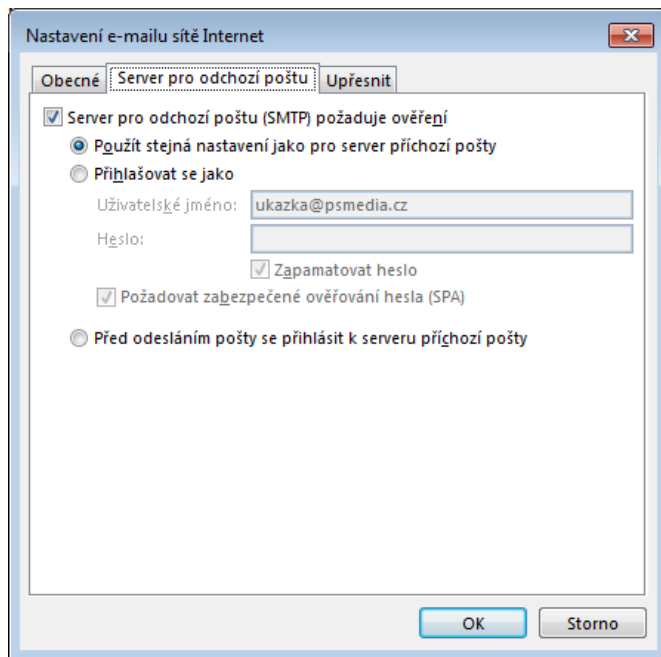
Obecné   Server pro odchozí poštu   Upřesnit

**Poštovní účet**  
Zadejte název, kterým chcete odkazovat na tento účet, například Pracovní nebo Poštovní server společnosti Microsoft.  
zkouska@psmedia.cz

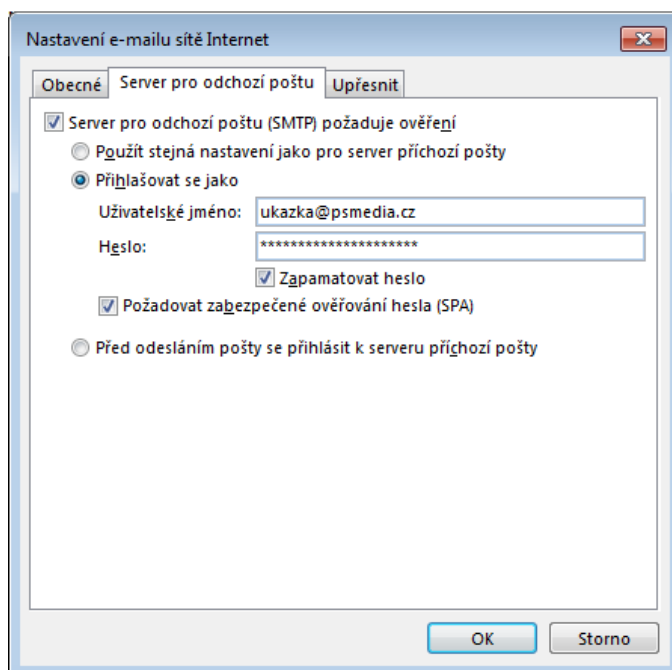
**Další informace o uživateli**  
Organizace:  
E-mailová adresa pro odpověď:

OK   Storno

Na kartě „Server pro odchozí poštu“ zaklikněte „Server pro odchozí poštu (SMTP) požaduje ověření“ a ponechejte vybráno „Použít stejná nastavení jako pro server příchozí pošty“



V případě že by nastaly potíže s odesláním pošty, můžete zkusit zadat „Přihlašovat se jako“ kde pak zadáte stejné údaje tedy celý email a heslo a zakliknete „Požadovat zabezpečené ověřování hesla (SPA)“

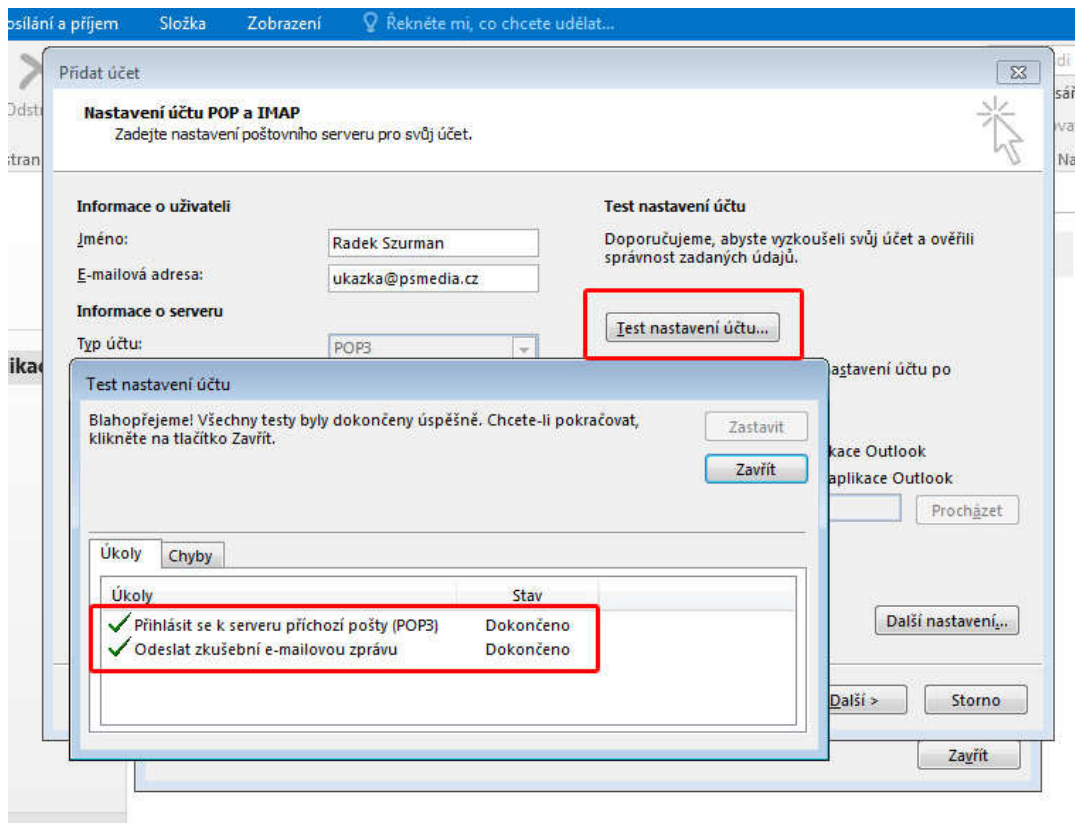


- 7) Poslední důležitý krok je záložka „Upřesnit“ kde je potřeba nastavit
  - a) **Server příchozí pošty (POP3): 995**
  - b) zapnout „**Tento server požaduje šifrované připojení SSL**“

- c) Server pro odchozí poštu (SMTP): 465  
d) zvolte Použít tento typ šifrovaného spojení: „SSL“

The screenshot shows the 'Nastavení e-mailu sítě Internet' dialog box with the 'Server pro odchozí poštu' tab selected. The 'Číslo portů serveru' section has 'Server příchozí pošty (POP3)' set to 995 and 'Server pro odchozí poštu (SMTP)' set to 465. The checkbox 'Tento server požaduje šifrované připojení (SSL)' is checked, and the dropdown 'Použít tento typ šifrovaného připojení' is set to 'SSL'. The 'Časové limity serveru' section shows 'Dlouhý' set to '1 minuta'. The 'Doručování' section has 'Zachovat na serveru kopie zpráv' checked, 'Odebrat ze serveru po' set to 14, and 'Odebrat ze serveru po odstranění z Odstraněné pošty' unchecked. 'OK' and 'Storno' buttons are at the bottom.

- 8) Potvrďte tlačítkem OK a otestujte správnost nastavení tlačítkem „Test nastavení účtu...“  
zobrazí se okno s výsledky testování, pro příjem i odsílání musí být zelená šipka.  
**POZOR!** Pokud se zobrazí zda máte **důvěřovat certifikátu**, vždy zvolte **ANO**.



Pokračujte pak tlačítkem Další..., hotovo pošta je funkční...

