

# Pošta na serverech PS Media s.r.o.

## Správa pošty pomocí webmailu

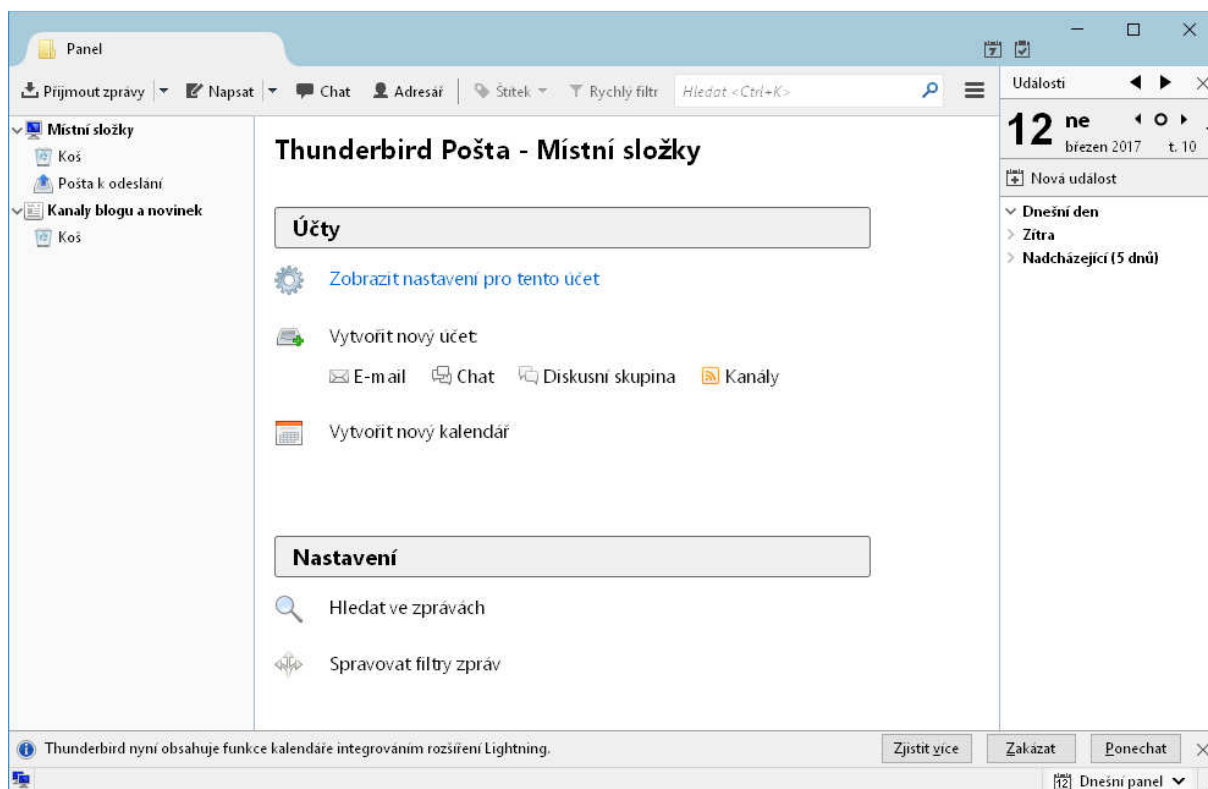
Staré adresy webmailu <http://webmail.redakce-online.cz/> a <http://www.redakce-online.cz:8081/webmail/> již nebudou dostupné, místo nich jsou nyní nové webmailové adresy:

- 1) <https://webmail.vshosting.cloud/roundcube/> (toto je nová verze předchozího mail klienta na který jste byli zvyklí – aplikace RoundCube)
- 2) <https://webmail.vshosting.cloud/> (jiná varianta pro webmail s aplikací RainLoop).

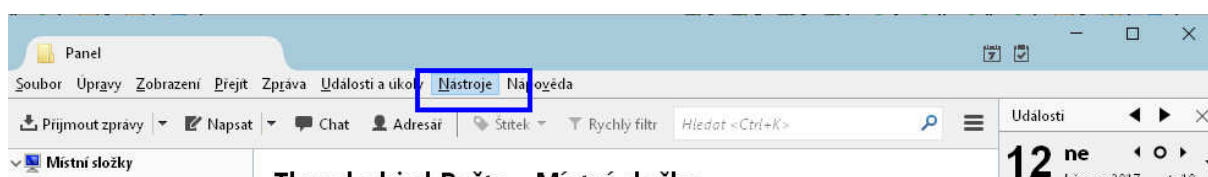
Je jedno jaký webmail budete používat, můžete mezi nimi i přeskakovat, oba nové webmaily jsou napojeny na stejný emailový server a budou fungovat v pořádku i když je budete střídat, a budou přijímat či odesílat synchronně.

## Nastavení poštovního klienta Thunderbird

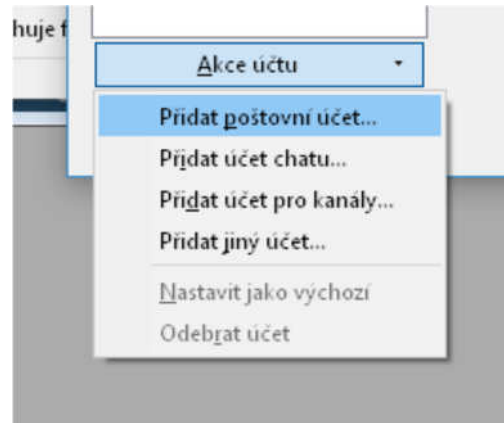
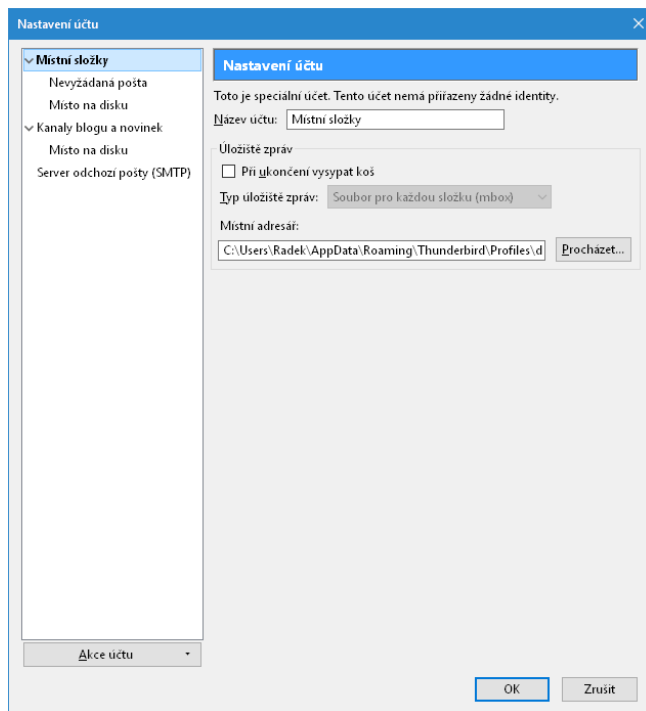
Krok za krokem nové nastavení pošty pro aplikaci Thunderbird.



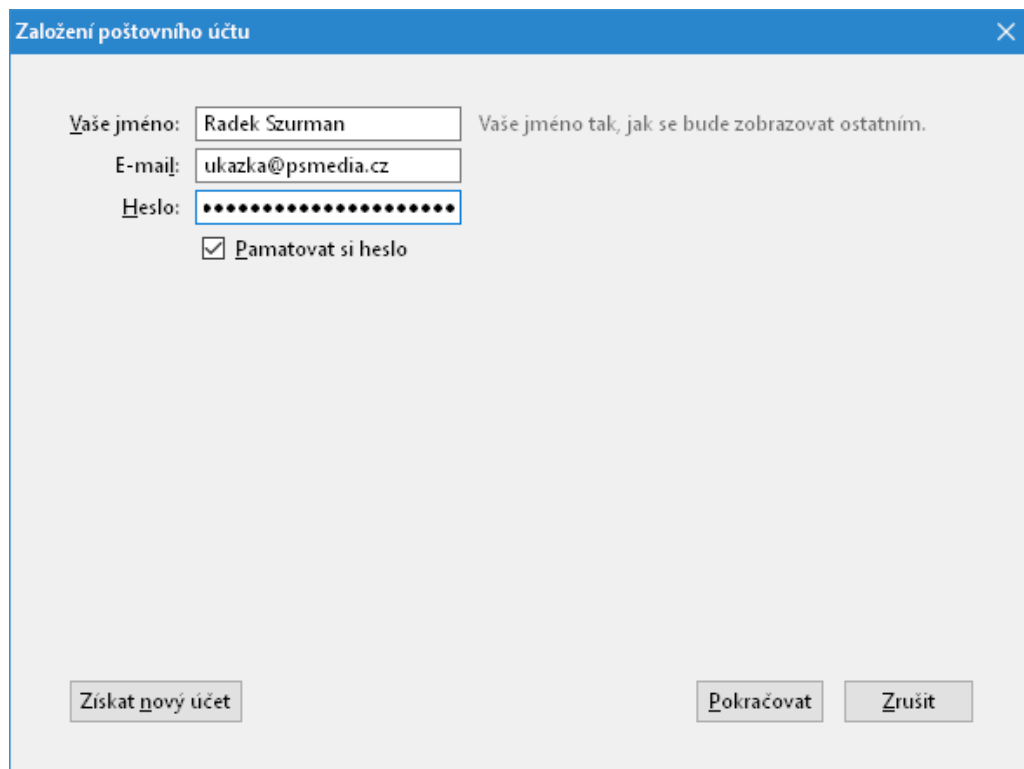
- 1) Vyvolejte nastavení vašeho Thunderbirdu, klikněte na klávesnici na tlačítko ALT kde se zobrazí menu a zvolte Nástroje – Nastavení účtu



2) Zobrazí se Nastavení účtu, kde dole klikněte na: Akce účtu – Přidat poštovní účet...



3) Zadejte Vaše jméno, email a heslo a klikněte na tlačítko Pokračovat



4) Zobrazí se další možnosti nastavení, jako příchozí zvolte „POP3“

<b>Název POP3 serveru:</b> pop3.vshosting.cloud <b>Port:</b> 995 <b>SSL:</b> SSL/TLS <b>Autorizace:</b> Heslo, zabezpečený přenos	<b>Odchozí SMTP:</b> smtp.vshosting.cloud <b>Port:</b> 465 <b>SSL:</b> SSL/TLS <b>Autorizace:</b> Heslo, zabezpečený přenos
<b>Uživatelské jméno:</b> <a href="mailto:ukazka@psmedia.cz">ukazka@psmedia.cz</a> (zadejte celý váš email i se zavináčem a koncovkou)	<b>Odchozí:</b> <a href="mailto:ukazka@psmedia.cz">ukazka@psmedia.cz</a> (zadejte celý váš email i se zavináčem a koncovkou)

Ukázka, jak vyplnit formulář:

**Založení poštovního účtu**

Vaše jméno:  Vaše jméno tak, jak se bude zobrazovat ostatním.

E-mail:

Heslo:

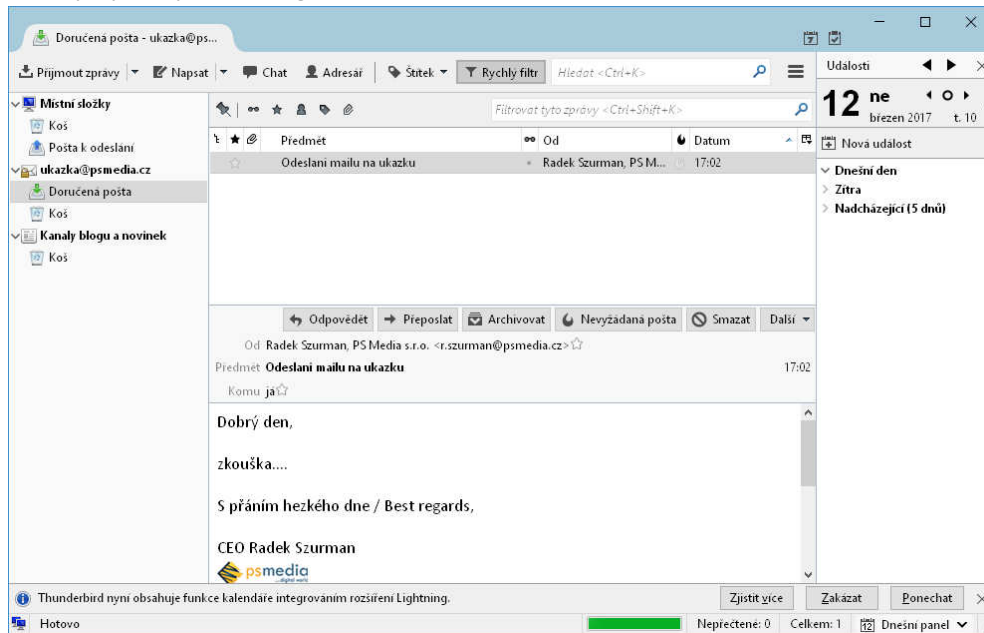
Pamatovat si heslo

Testováním zadaných serverů bylo nalezeno následující nastavení

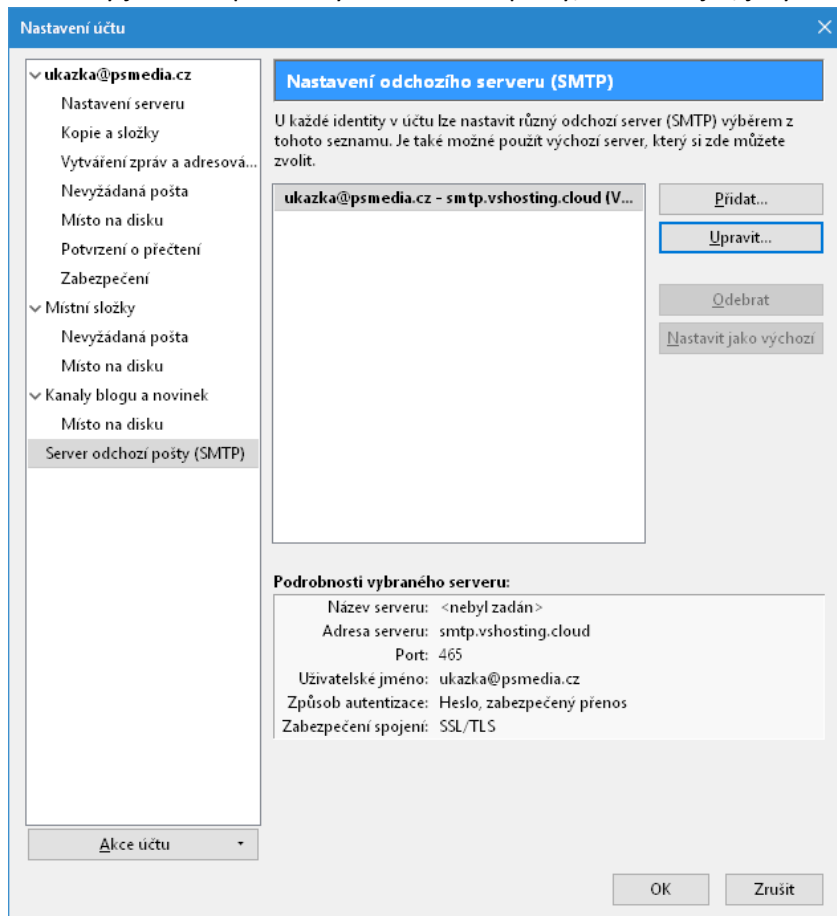
		Název serveru	Port	SSL	Autentizace
Příchozí	POP3	<input type="text" value="pop3.vshosting.cloud"/>	<input type="text" value="995"/>	<input type="text" value="SSL/TLS"/>	<input type="text" value="Heslo, zabezpečený přenos"/>
Odchozí	SMTP	<input type="text" value="smtp.vshosting.cloud"/>	<input type="text" value="465"/>	<input type="text" value="SSL/TLS"/>	<input type="text" value="Heslo, zabezpečený přenos"/>
Uživatelské jméno	Příchozí	<input type="text" value="ukazka@psmedia.cz"/>		Odchozí	<input type="text" value="ukazka@psmedia.cz"/>

5) Klikněte na **Hotovo...**

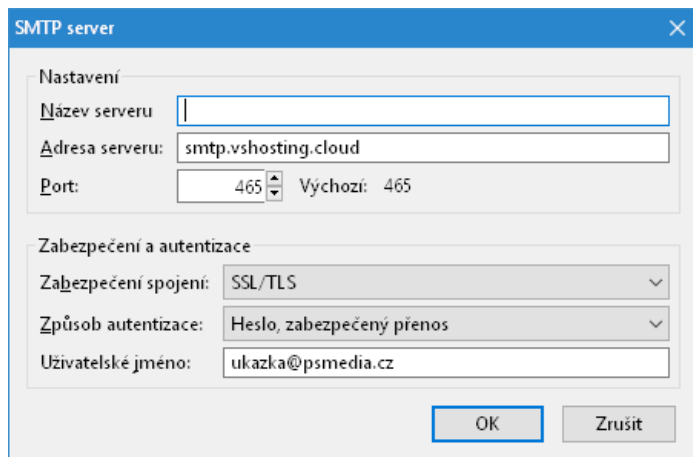
## Emaily by měly začít fungovat



Pokud by jste měli problémy s odesláním pošty, zkontrolujte, jaký máte výchozí SMTP server:



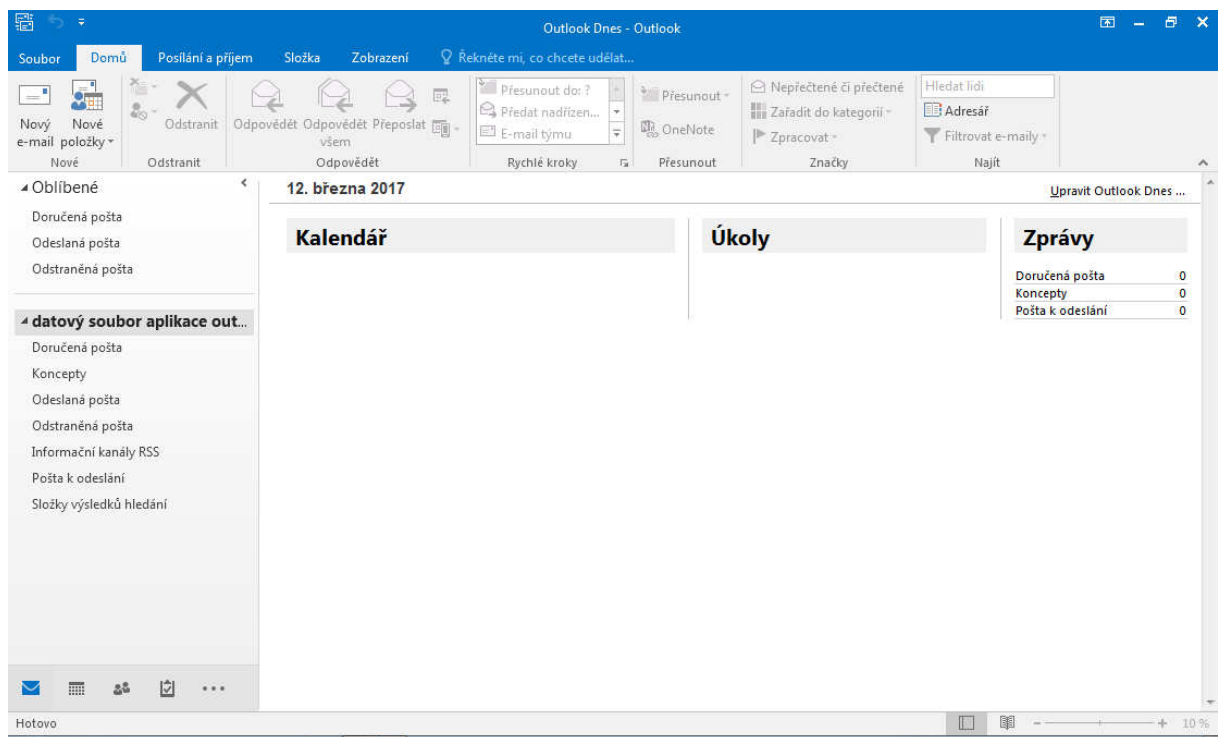
SMTP by mělo být nastaveno takto:



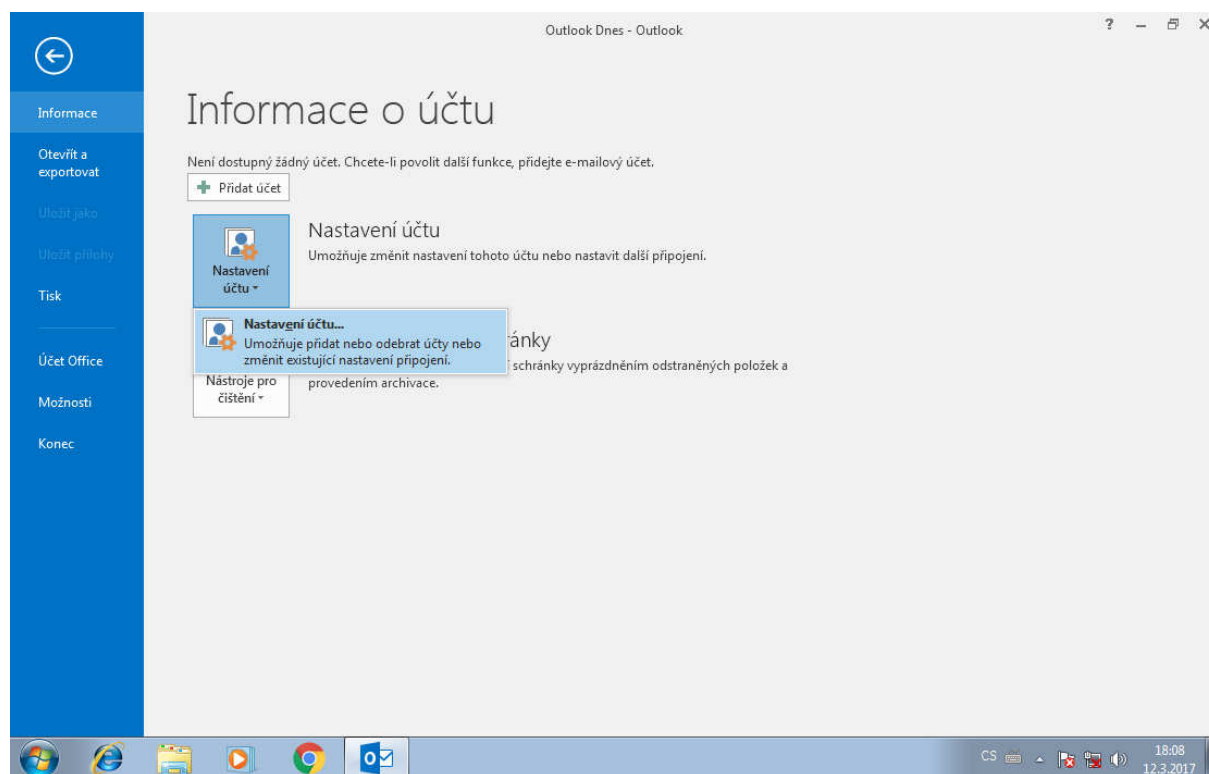
The screenshot shows the 'SMTP server' configuration dialog box. It is divided into two sections: 'Nastavení' (Settings) and 'Zabezpečení a autentizace' (Security and authentication). In the 'Nastavení' section, the 'Název serveru' (Server name) field is empty, 'Adresa serveru' (Server address) is 'smtp.vshosting.cloud', and 'Port' is '465' with a default of '465'. In the 'Zabezpečení a autentizace' section, 'Zabezpečení spojení' (Connection security) is set to 'SSL/TLS', 'Způsob autentizace' (Authentication method) is 'Heslo, zabezpečený přenos' (Password, secure transfer), and 'Uživatelské jméno' (User name) is 'ukazka@psmedia.cz'. At the bottom, there are 'OK' and 'Zrušit' (Cancel) buttons.

## Nastavení poštovního klienta Outlook 2016, 2013, 2010, 2007

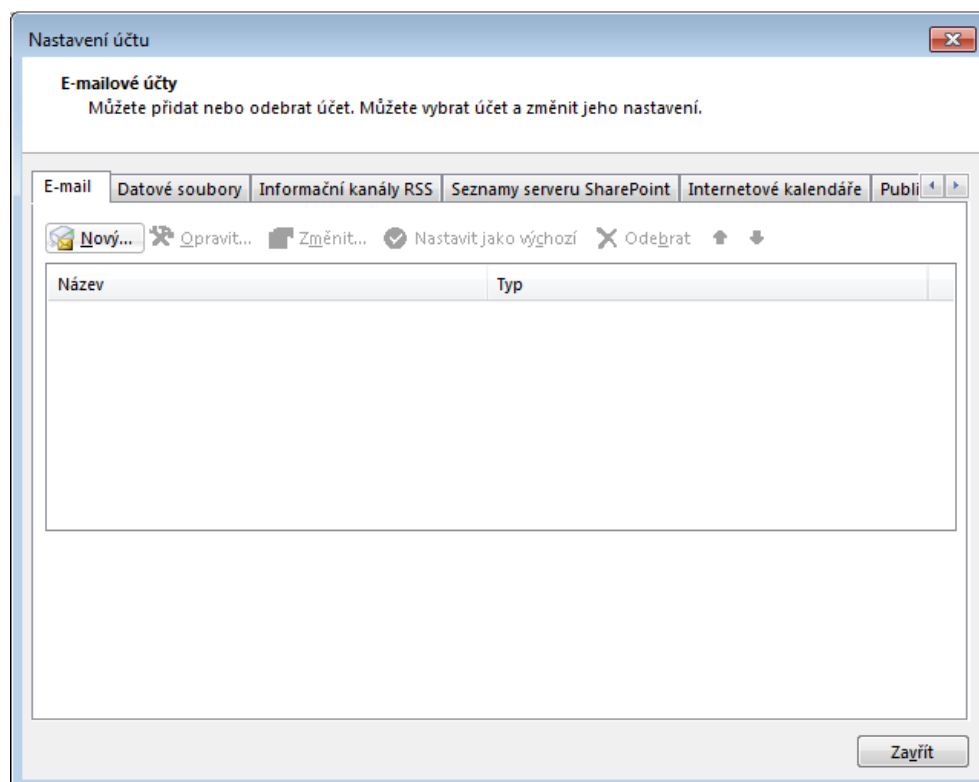
Krok za krokem nové nastavení pošty pro aplikaci Microsoft Outlook, nastavení je od verze 2007 stejné.



1) Klikněte na Soubor – zvolte Nastavení účtu



2) Zobrazí se přehled účtů, klikněte na tlačítko „Nový“ na záložce E-mail, tlačítko je hned pod ní



3) Použijte ruční zadávání nastavení, automatické nastavení není na serveru k dispozici

**Přidat účet**

**Automatické nastavení účtu**  
Nastavte účet ručně nebo se připojte k jiným typům serverů.

**E-mailový účet**

Jméno:   
Příklad: Helena Kupková

E-mailová adresa:   
Příklad: helena@contoso.com

Heslo:   
Zadejte heslo znovu:   
Zadejte heslo, které jste obdrželi od poskytovatele internetových služeb.

**Ruční nastavení nebo další typy serverů**

< Zpět   Další >   Storno

4) Zvolte spojení POP3

**Přidat účet**

**Zvolit službu**

**Outlook.com nebo služba kompatibilní s protokolem Exchange ActiveSync**  
Připojit se ke službě jako Outlook.com, které nabízí přístup k e-mailu, kalendářům, kontaktům a úkolům

**POP nebo IMAP**  
Připojit se k e-mailovému účtu POP nebo IMAP

**Jiné**  
Připojit se k serveru jednoho z dole uvedených typů

Fax Mail Transport

< Zpět   Další >   Storno

5) Nastavte tak jak je na obrázku a pak klikněte na tlačítko „Další nastavení...“

**POZOR!** Nespleťte si koncovku **.cloud** s koncovkou **.cz**

**POP3: pop3.vshosting.cloud**

**SMTP: smtp.vshosting.cloud**

**Přidat účet**

**Nastavení účtu POP a IMAP**  
Zadejte nastavení poštovního serveru pro svůj účet.

**Informace o uživateli**

Jméno: Radek Szurman  
E-mailová adresa: ukazka@psmedia.cz

**Informace o serveru**

Typ účtu: POP3  
Server příchozí pošty: pop3.vshosting.cloud  
Server pro odchozí poštu (SMTP): smtp.vshosting.cloud

**Přihlašovací informace**

Uživatelské jméno: ukazka@psmedia.cz  
Heslo: [masked]

Zapamatovat heslo

Požadovat přihlášení pomocí zabezpečeného ověřování hesla (SPA)

**Test nastavení účtu**

Doporučujeme, abyste vyzkoušeli svůj účet a ověřili správnost zadaných údajů.

Test nastavení účtu...

Automaticky vyzkoušet nastavení účtu po kliknutí na Další

**Doručovat nové zprávy do:**

Nový datový soubor aplikace Outlook  
 Existující datový soubor aplikace Outlook

Procházet

Další nastavení...

< Zpět   Další >   Storno

6) Zde na kartě „Obecné“ nemusíte nastavovat nic

**Nastavení e-mailu sítě Internet**

Obecné   Server pro odchozí poštu   Upřesnit

**Poštovní účet**

Zadejte název, kterým chcete odkazovat na tento účet, například Pracovní nebo Poštovní server společnosti Microsoft.

zkouska@psmedia.cz

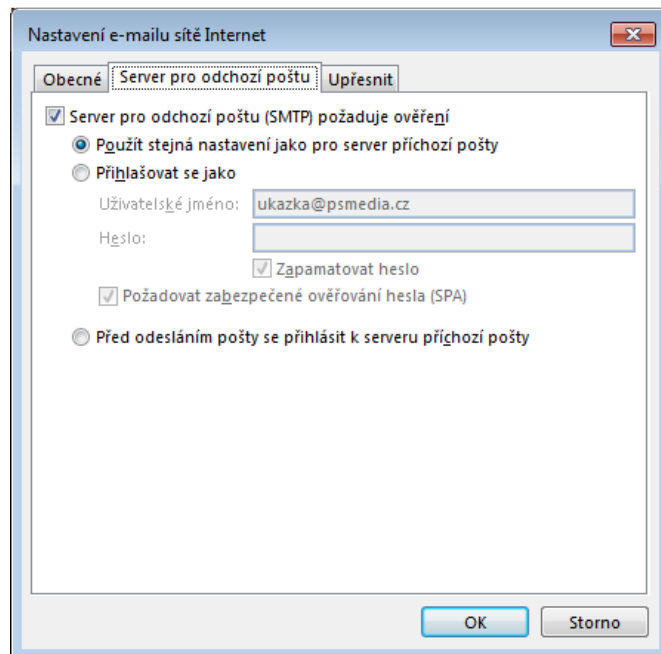
**Další informace o uživateli**

Organizace: [text box]  
E-mailová adresa pro odpověď: [text box]

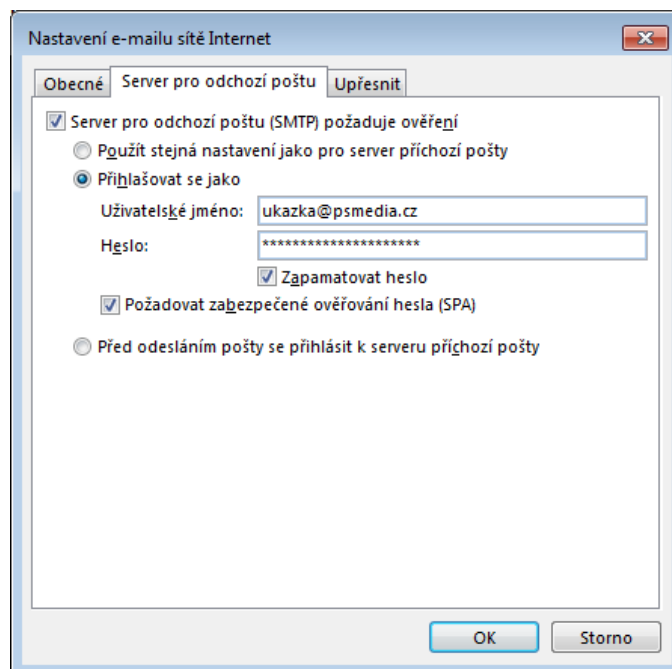
OK   Storno



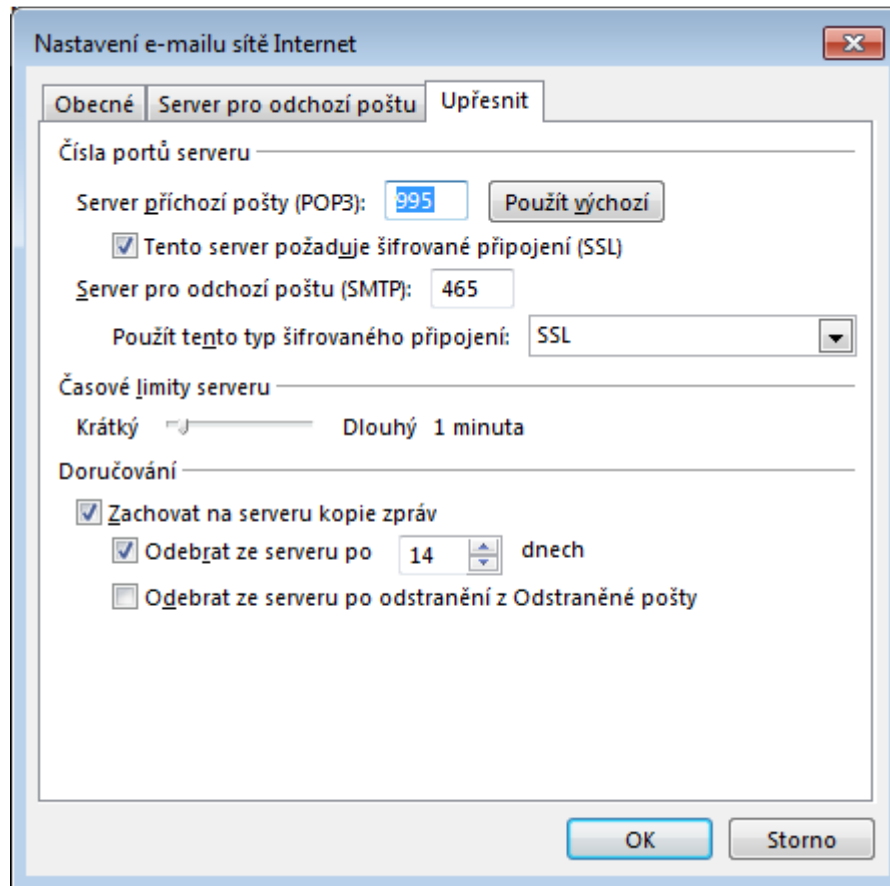
Na kartě „Server pro odchozí poštu“ zaklikněte „Server pro odchozí poštu (SMTP) požaduje ověření“ a ponechejte vybráno „Použit stejná nastavení jako pro server příchozí pošty“



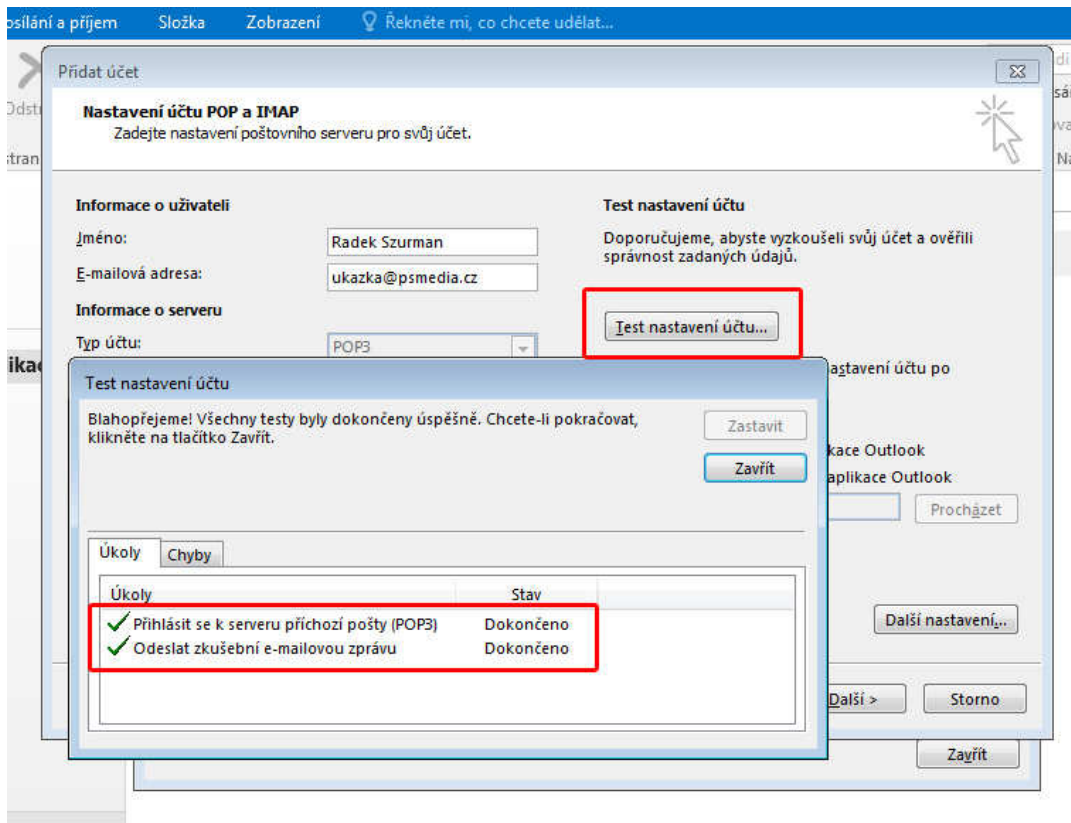
V případě že by nastaly potíže s odesláním pošty, můžete zkusit zadat „Přihlašovat se jako“ kde pak zadáte stejné údaje tedy celý email a heslo a zaklikněte „Požadovat zabezpečené ověřování hesla (SPA)“



- 7) Poslední důležitý krok je záložka „Upřesnit“ kde je potřeba nastavit
- Server příchozí pošty (POP3): 995
  - zapnout „Tento server požaduje šifrované připojení SSL“
  - Server pro odchozí poštu (SMTP): 465
  - zvolte Použít tento typ šifrovaného spojení: „SSL“



- 8) Potvrďte tlačítkem OK a otestujte správnost nastavení tlačítkem „Test nastavení účtu...“  
zobrazí se okno s výsledky testování, pro příjem i odsílání musí být zelená šipka.  
**POZOR!** Pokud se zobrazí zda máte **důvěřovat certifikátu**, vždy zvolte **ANO**.



Pokračujte pak tlačítkem Další..., hotovo pošta je funkční...

